

**Отчёт В.Г.Мартыненко о результативности деятельности
Муниципального бюджетного дошкольного образовательного
учреждения детский сад общеразвивающего вида № 25
муниципального образования Темрюкский район**



Заведующий МБДОУ ДС ОВ № 25 Мартыненко Вера Григорьевна

- **Дата рождения: 30 июня 1950г**
- **Образование: среднее профессиональное**
- **Наименование учебного заведения: Краснодарское педагогическое училище № 1**
- **Дата окончания: 28.05.1972г**
- **Полученная специальность: воспитатель детского сада**
- **Квалификация по диплому: воспитатель детского сада**
- **Диплом: серия X № 043551 выдан 28.05.1972г**
- **Стаж работы: общий- 53 года**
- **Стаж педагогической работы- 53 года**
- **Стаж работы в организации – 47 лет**
- **Стаж работы в должности – 44 года**

1.Общая характеристика образовательного учреждения

- **Муниципальное бюджетное дошкольное образовательное учреждение детский сад общеразвивающего вида № 25 муниципального образования Темрюкский район функционирует с 1972года.**
- **Расположено по адресу: Краснодарский край, Темрюкский район, ст. Старотитаровская ул. Пролетарская 154.**
- **Учредителем ДООУ является управление образованием администрации муниципального образования Темрюкский район.**
- **Детский сад расположен в спальном районе станицы Старотитаровской. Имеет типовое двухэтажное здание и отдельное здание пищеблока.**
- **В детском саду установлена стационарная котельная и канализация, холодное и горячее водоснабжение. Проектная мощность учреждения 106 мест. МБДОУ работает в режиме 10 часов при пятидневной неделе. Дети обеспечиваются трёхразовым питанием со вторым завтраком.**
- **Приоритетным направлением учреждения является воспитание познавательно-речевое развитие детей дошкольного возраста. Для успешного решения задач познавательно-речевого развития детей в детском саду созданы все необходимые условия: имеются мини-музеи, центры экспериментирования, лаборатории, экологические зоны Краснодарского края и Кубани, тропы здоровья, спортивная площадка, площадка для изучения ПДД. С целью популяризации опыта, на базе учреждения проводятся районные постоянно-действующие методобъединения для педагогов Темрюкского района.**
- **В ДООУ функционирует группа комбинированной направленности для детей с нарушениями речи (ОВЗ). С детьми работает учитель- логопед.**

Лицензия на осуществление образовательной деятельности 23Л01№ 0000943 от 14.08.2012г. Аккредитация АА 008973 от 20.01.2004г.

МИНИСТЕРСТВО ОБРАЗОВАНИЯ И НАУКИ КРАСНОДАРСКОГО КРАЯ
Компетенция: лицензирующий орган

ЛИЦЕНЗИЯ

№ 04616 от 14 августа 2012 г.

На осуществление образовательной деятельности по указанным в приложении (приложениях) образовательным программам.

Настоящая лицензия предоставлена **Муниципальному бюджетному дошкольному образовательному учреждению «детскому саду общеразвивающего вида № 25 в муниципальном образовании Темрюкский район»** (МБДОУ ДС ОБ № 25)

Основной государственный регистрационный номер юридического лица (ОГРН) **1022304746991**

Идентификационный номер налогоплательщика **2352027738**

Серия **23Л01** № **0000943**

Место нахождения лицензиата **353532, Россия, Краснодарский край, Темрюкский район, ст-на Старотитаровская, улица Пролетарская, 154, переулок Гаголя 45**

Место (места) осуществления образовательной деятельности указано (указаны) в приложении (приложениях) к настоящей лицензии.

Настоящая лицензия предоставлена на срок:

бессрочно до «...» в ... г.

Настоящая лицензия предоставлена на основании решения **приказа министерства образования и науки Краснодарского края** (полное наименование документа)

от 14 августа 2012 г., № 6377

Настоящая лицензия имеет приложение (приложения), являющееся ее неотъемлемой частью.

Министр **Н.А. Наумова**
(должность, наименование органа лицензирующего органа) (подпись, печать, должность, наименование органа)

М.П.

ООО «И.Т.РАФ», ИНН 7744032776, г. Москва, 2012 г., выдана № А188, ул. Земляной ФОН, Россия, тел: (495) 302-62-62 (информационный), факс (495) 302-64-69

Департамент образования и науки Краснодарского края

СВИДЕТЕЛЬСТВО

о государственной аккредитации
АА 008973

Регистрационный № 0967 от 20 января 2004 г.

Настоящим удостоверяется, что **муниципальное дошкольное образовательное учреждение № 25** (полное наименование учреждения) расположенное(ой, ив) **Краснодарский край, Темрюкский район, Ст. Старотитаровская, ул. Пролетарская, 154** прошло государственную аккредитацию, по результатам которой ему установлен следующий государственный статус:

дошкольное образовательное учреждение (тип образовательного учреждения)

детский сад общеразвивающего вида (II категория) (класс, категория образовательного учреждения)

В соответствии с установленным государственным статусом образовательное учреждение реализует образовательные программы **дошкольного образования** (наименование реализуемых образовательных программ)

имеет право на выдачу выпускникам документа государственного образца

(наименование документа об уровне образования и (или) квалификации)

и на размещение печатью с изображением герба Российской Федерации.

Генеральный директор **А.А. Симанкова**
департамент образования и науки Краснодарского края (подпись, печать)

И.П. (подпись)

18.08.12

Лицензия на медицинскую деятельность ЛО -23-01005363 от 27.12.2012г.

Серия ЛО23-01 № 003705

МИНИСТЕРСТВО ЗДРАВООХРАНЕНИЯ
КРАСНОДАРСКОГО КРАЯ

ЛИЦЕНЗИЯ

№ ЛО-23-01-005363 от « 27 » декабря 2012 г.

На осуществление Медицинской деятельности
(за исключением указанной деятельности, осуществляемой медицинскими организациями и другими организациями, входящими в частную систему здравоохранения, на территории инновационного центра "Сколково")

Виды работ (услуг), выполняемых (оказываемых) в составе лицензируемого вида деятельности, в соответствии с частью 2 статьи 12 Федерального закона "О лицензировании отдельных видов деятельности" (указывается в соответствии с перечнем работ (услуг), установленным положением о лицензировании соответствующего вида деятельности)

Согласно приложению (ям) к лицензии

Настоящая лицензия предоставлена (указывается полное и сокращенное наименование (в случае, если имеется), в том числе фирменное наименование, и организационно-правовая форма юридического лица (Ф. И. О. индивидуального предпринимателя, данные документа, удостоверяющего его личность)

**Муниципальное бюджетное дошкольное образовательное учреждение
детский сад общеразвивающего вида № 25 муниципального образования
Темрюкский район
МБДОУ ДС ОВ № 25**

Основной государственный регистрационный номер юридического лица (ОГРН)
5022304746991

Идентификационный номер налогоплательщика
2352027738

Адрес официального сайта образовательного учреждения <http://mdou25.ru/news>

Яндекс сайт мбдоу дс ов 25 темрюкск Главная / ЧЕБУРАШКА

Небезопасно | mdou25.ru

ЧЕБУРАШКА

детский сад ст. Старотитаровская

- Меню
- Новости
- Сведения об образовательной организации
- Антикоррупция
- Профсоюз
- Родителям
- Аттестация

Управление образования администрации муниципального образования Темрюкский район

Как защититься от коронавируса 2019-нCoV

версия сайта для слабовидящих

Главная

Национальные проекты

ПАМЯТИ ГЕРОЕВ

<https://np.krasnodar.ru>

Уважаемые родители!

Наступило долгожданное лето – прекрасная пора для детей. Но вместе с этим, наших детей "Параметры" подстерегает повышенная опасность на дорогах, у водоемов, на игровых площадках, в саду, во дворах. Этому способствует погода, летние поездки и любопытство детей, наличие свободного времени, а

Активация Windows
Чтобы активировать Windows, перейдите в магазин

mdou25.ru/%09https%3A//np.krasnodar.ru

13:35
18.02.2021



Количество воспитанников в ДОУ- 101 ребенок.



Содержание образовательного процесса определяется основной общеобразовательной программой ДОУ.



Эстетические условия, оформление образовательного учреждения, кабинетов, ограждения и состояние территории- удовлетворительно.

2. Качество образовательной деятельности:



Основные направления работы образовательного учреждения по обеспечению современного качества образования детей

1

- Совершенствование материально-технической базы

2

- Повышение квалификационного уровня педагогического состава, младших воспитателей

3

- Развитие вариативных форм образования

3. Условия обучения и воспитания



Обеспеченность образовательного учреждения педагогическими кадрами в соответствии с базовым образованием- 99%

№	Должность	Кол-во	Образование		Квалификационная категория			
			Среднее-профессиональное	высшее	первая	высшая	Соот.за н.долж.	Не аттест.
	Старший воспитатель	1	1	-	-	1	-	-
	Учитель- логопед	1	1	-	-	-	1	
	Воспитатели	8	6	2	2	-	5	1
	Музыкальный руководитель	1	1	-	1	-	-	-

Приоритетным направлением воспитательно- образовательного процесса в ДОУ является познавательное-речевое развитие .



- Приобщение детей к истокам русской народной культуры и кубанским традиция

Для успешного решения задач познавательно-речевого воспитания в ДОУ созданы необходимые условия:





Цель и направления программы развития ДОУ:

1

- **Формирование технологической составляющей педагогической компетентности педагогов, внедрение современных методов и приёмов.**

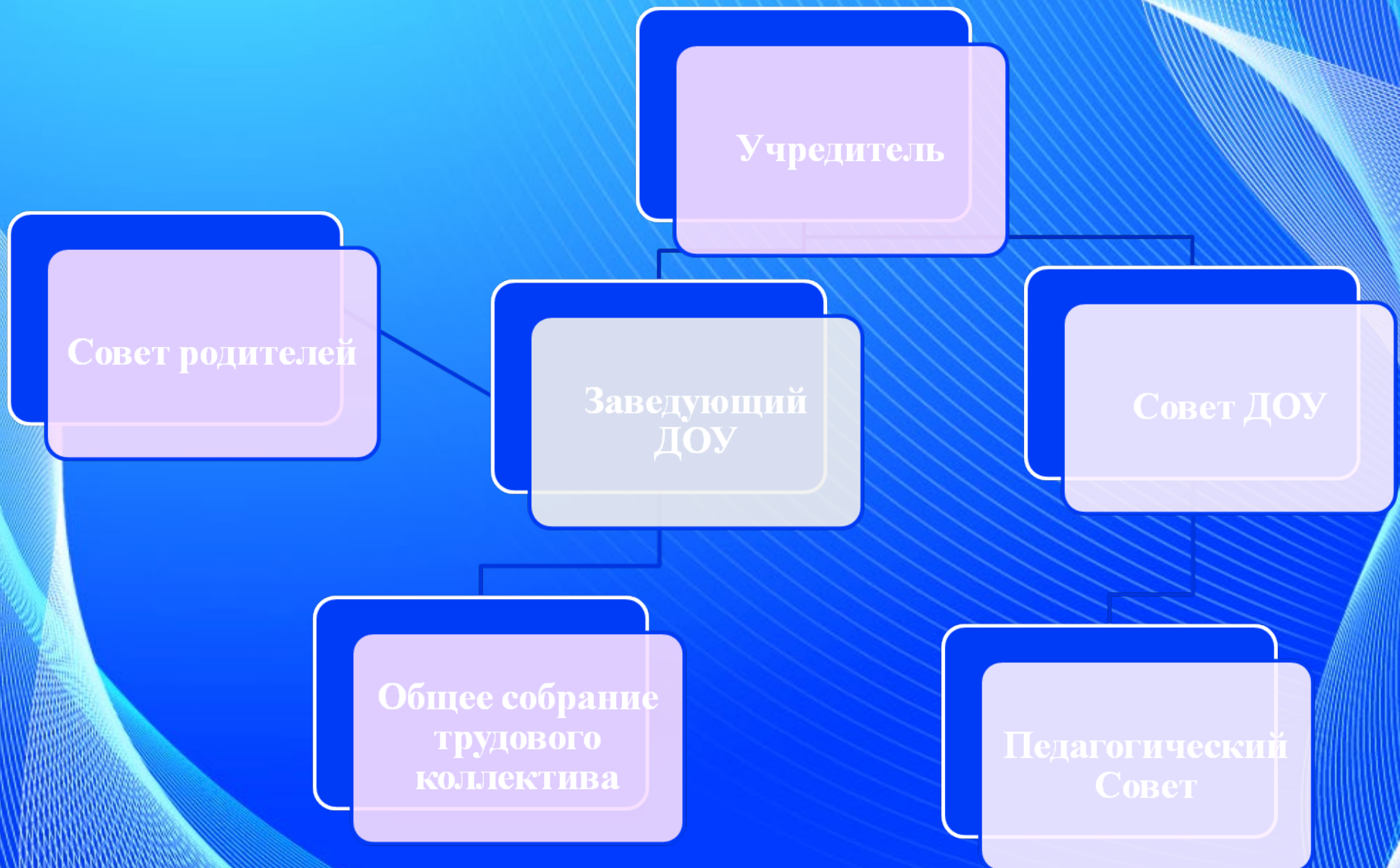
2

- **Развитие системы дополнительных образовательных услуг.**

3

- **Расширение способов и методов формирования ценностей семьи в области здоровьесберегающих технологий.**

Система управления ДОУ:



Взаимосвязь ДОУ с социальными партнёрами

МБОУ СОШ
№ 6

- Посещение уроков, занятий, проведение совместных педагогических Советов, Экскурсии

УО МО
Темрюкский
район

- Проведение районных семинаров
- Совещания, конференции;
- Обмен опытом.

ПМПК

- Обследование детей

Дом культуры

- Организация совместных мероприятий :
- Концерты, выставки, выступления на Дне станицы и других мероприятиях сельского поселения

Библиотека

- Литературные вечера , выставки, викторины

6. Финансовое обеспечение функционирования и развития образовательного учреждения:

Бухгалтерский учет в МБДОУ ДС ОВ №25 осуществляется муниципальным казенным учреждением «Централизованная бухгалтерия учреждений образования» муниципального образования Темрюкский район

Система общего образования

Местный бюджет

нормируемые расходы сверх
регионального норматива.
Программные расходы местного
уровня Расходы по содержанию
зданий

Региональный бюджет:

расходы по нормативу (выполнение
государственного стандарта).
Программные расходы регионального
уровня.



Спасибо за внимание!